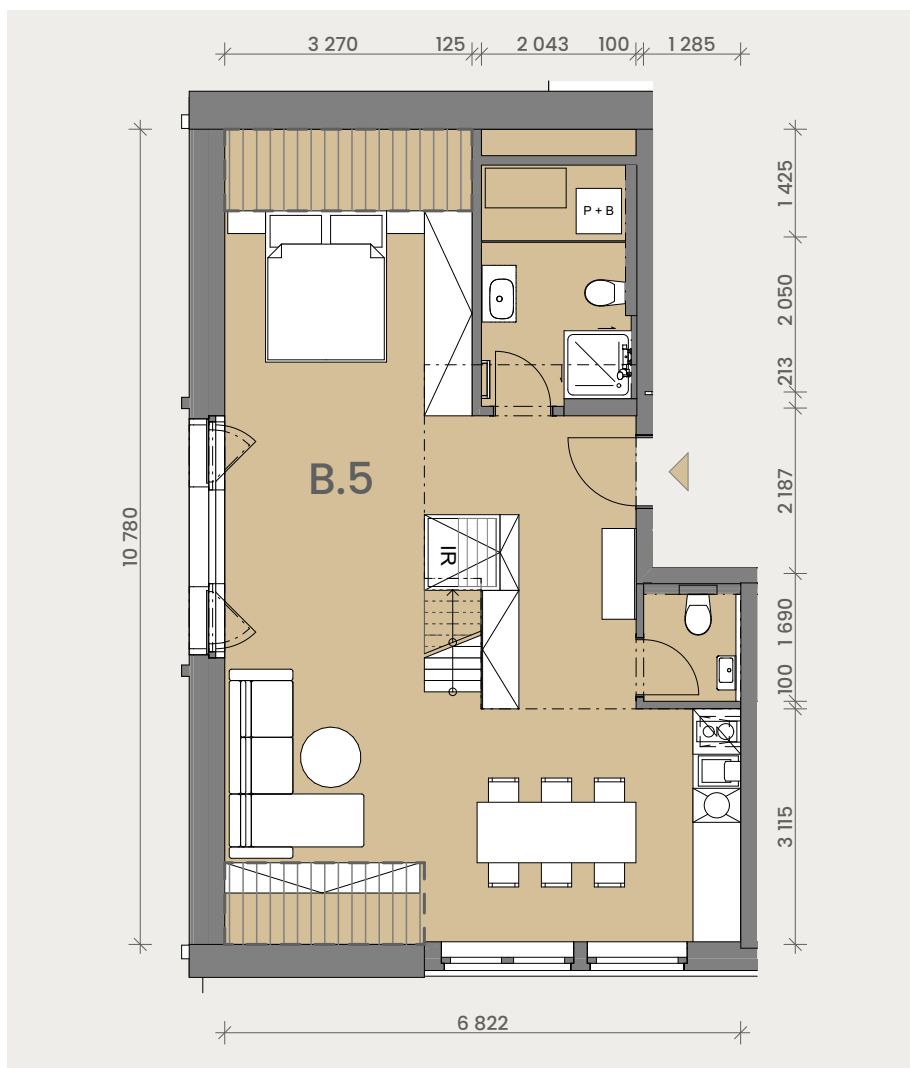
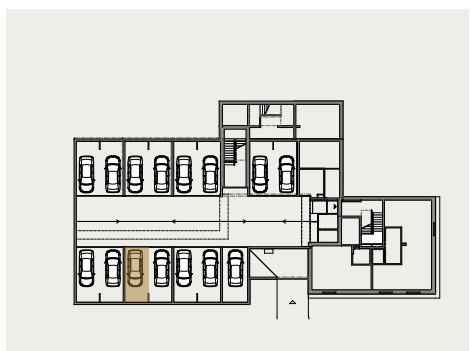
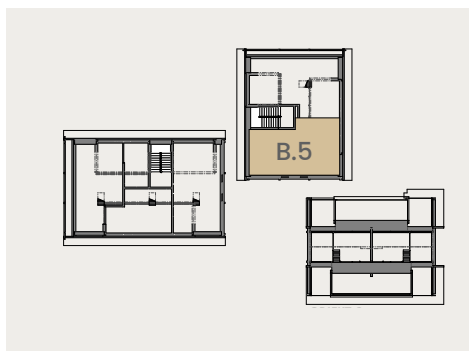


Apartment v podkroví je vhodný pro 4 osoby. Prostor je možné rozdělit na část obytnou s galerií ve špičce střechy a na samostatný spací kout. Apartment má kuchyň a jídelnu ve velkém vikýři s výhledem na sjezdovku Severák a velké štítové okno s výhledem do údolí.

umístění:  
podlahová plocha:  
celková plocha:

podkroví  
82,96 m<sup>2</sup>  
82,96 m<sup>2</sup>





K této jednotce je určeno jedno parkovací stání č.B.5.G o ploše 15,34m<sup>2</sup> s úložným prostorem č.B.5.S o ploše 2,87m<sup>2</sup> v uzavíratelné parkovací dvojkoji.



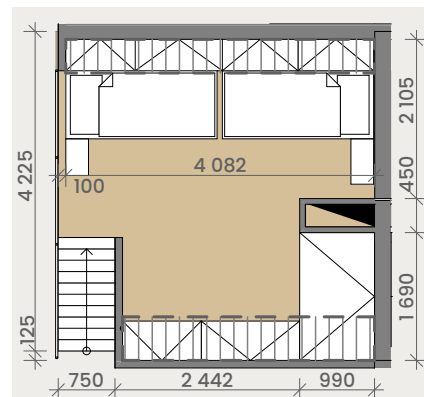
0 5 m



Legenda:

-  instalační jádro
-  P+B pračka a bojler TUV
-  IR infrasauna
-  prostor o výšce 1,2 m a nižší od podlahy

Galerie



Kóty a plochy jednotlivých místností jsou orientační. Kuchyňská linka, spotřebiče, pračka a nábytek jsou pouze grafickým znázorněním možného zařízení jednotky a nejsou součástí dodávky. Podlahová plocha je vypočtena dle nařízení vlády 366/2013 Sb. Rozsah dodávky a materiálu je specifikován ve standardech jednotky.