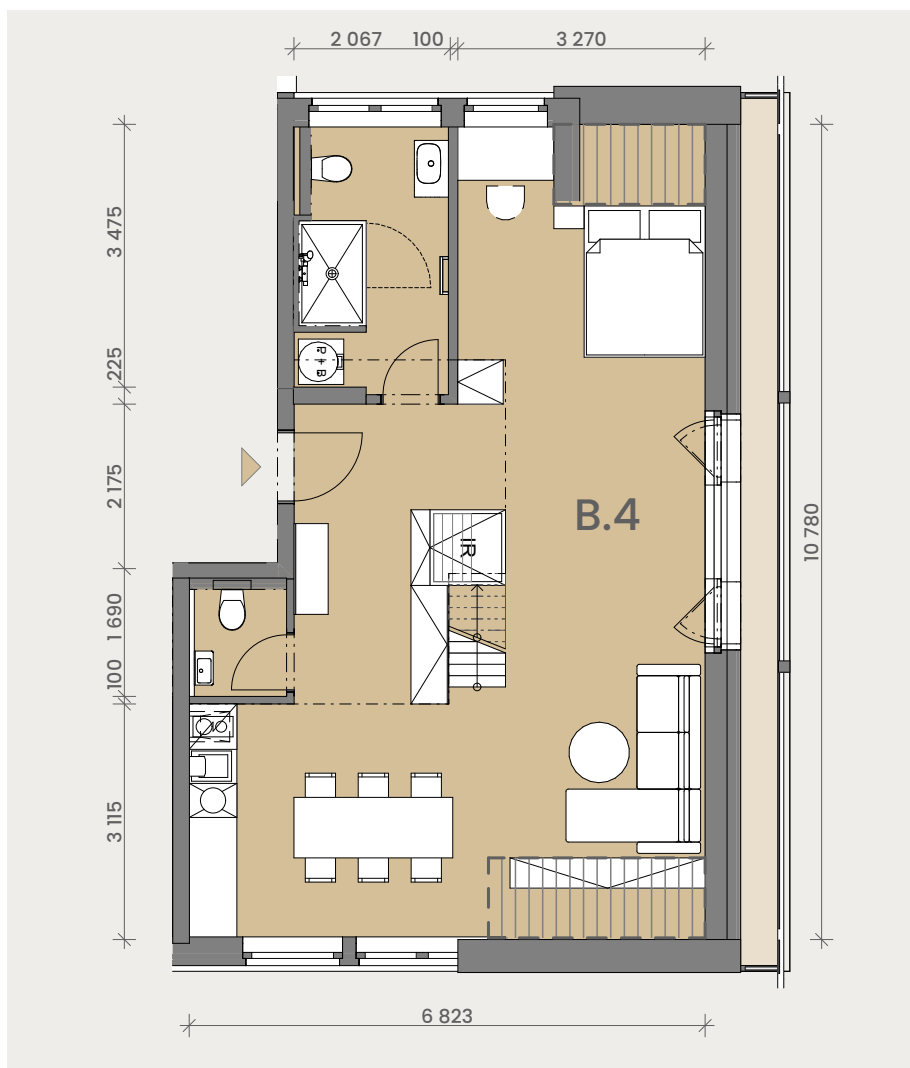
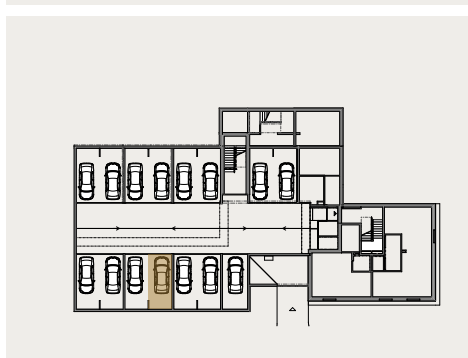
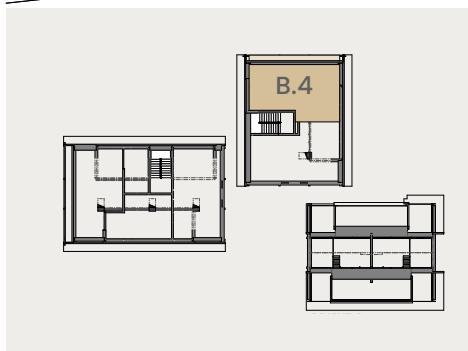


Apartment v podkroví je vhodný pro 4 osoby. Prostor lze rozdělit na obytný prostor s galerií ve špičce střechy a na samostatný spací kout. Apartmán má kuchyň a jídelnu ve velkém vikýři s výhledem na sjezdovku Severák a velké štítové okno s výhledem na louky.

umístění:  
podlahová plocha:  
celková plocha:  
lodžie:





podkroví  
83,17 m<sup>2</sup>  
89,72 m<sup>2</sup>  
6,55 m<sup>2</sup>

K této jednotce je určeno jedno parkovací stání č. B.4.G o ploše 15,34 m<sup>2</sup> s úložným prostorem č. B.4.S o ploše 2,87 m<sup>2</sup> v uzavíratelné parkovací dvojkóji.



Kóty a plochy jednotlivých místností jsou orientační. Kuchyňská linka, spotřebiče, pračka a nábytek jsou pouze grafickým znázorněním možného zařízení jednotky a nejsou součástí dodávky. Podlahová plocha je vypočtena dle nařízení vlády 366/2013 Sb. Rozsah dodávky a materiálu je specifikován ve standardech jednotky.

Legenda:

-  instalační jádro
-  P+B pračka a bojler TUV
-  IR infrasauna
-  prostor o výšce 1,2 m a nižší od podlahy

