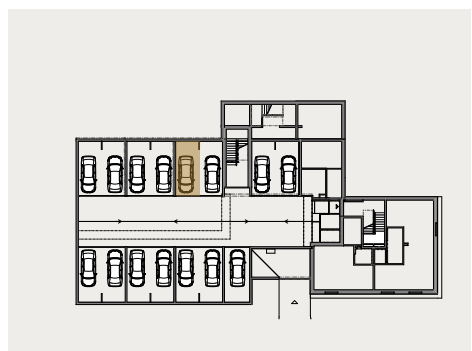


Apartmán v podkroví je vhodný pro 4 osoby s možností rozdělení prostoru na bytový, se samostatnou ložnicí, a s galerií ve špičce střechy.

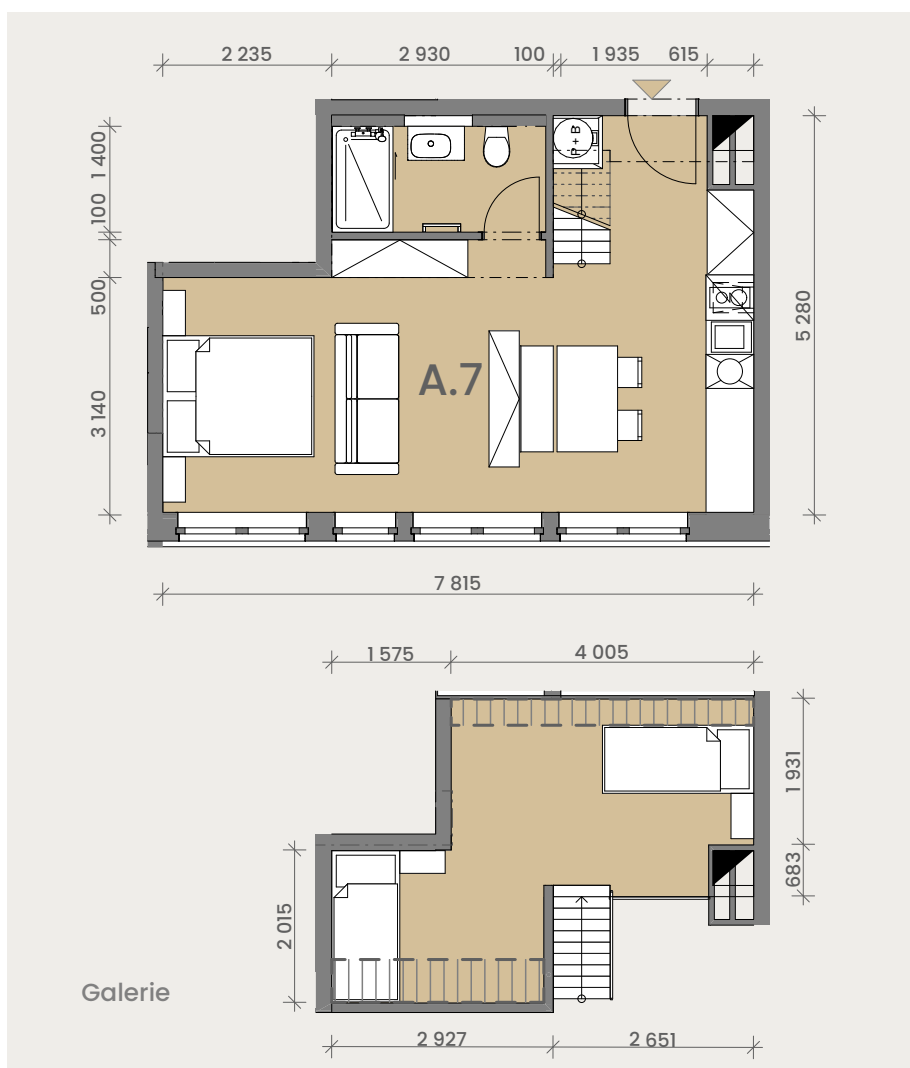
Apartmán má obytnou část ve velkém vikýři s výhledem do údolí.



APARTMÁN A.7

umístění: podkroví
podlahová plocha: 51,86 m²
celková plocha: 51,86 m²

K této jednotce je určeno jedno parkovací stání č. A.7.G o ploše 15,29 m² s úložným prostorem č.A.7.S o ploše 2,66 m² v uzavíratelné parkovací dvojkóji.







0 5 m



Kóty a plochy jednotlivých místností jsou orientační. Kychyňská linka, spotřebiče, pračka a nábytek jsou pouze grafickým znázorněním možného zařízení jednotky a nejsou součástí dodávky. Podlahová plocha je vypočtena dle nařízení vlády 366/2013 Sb. Rozsah dodávky a materiálu je specifikován ve standardech jednotky.

Legenda:

-  instalační jádro
-  pračka a bojler TUV
-  infrasauna
-  prostor o výšce 1,2 m a nižší od podlahy