

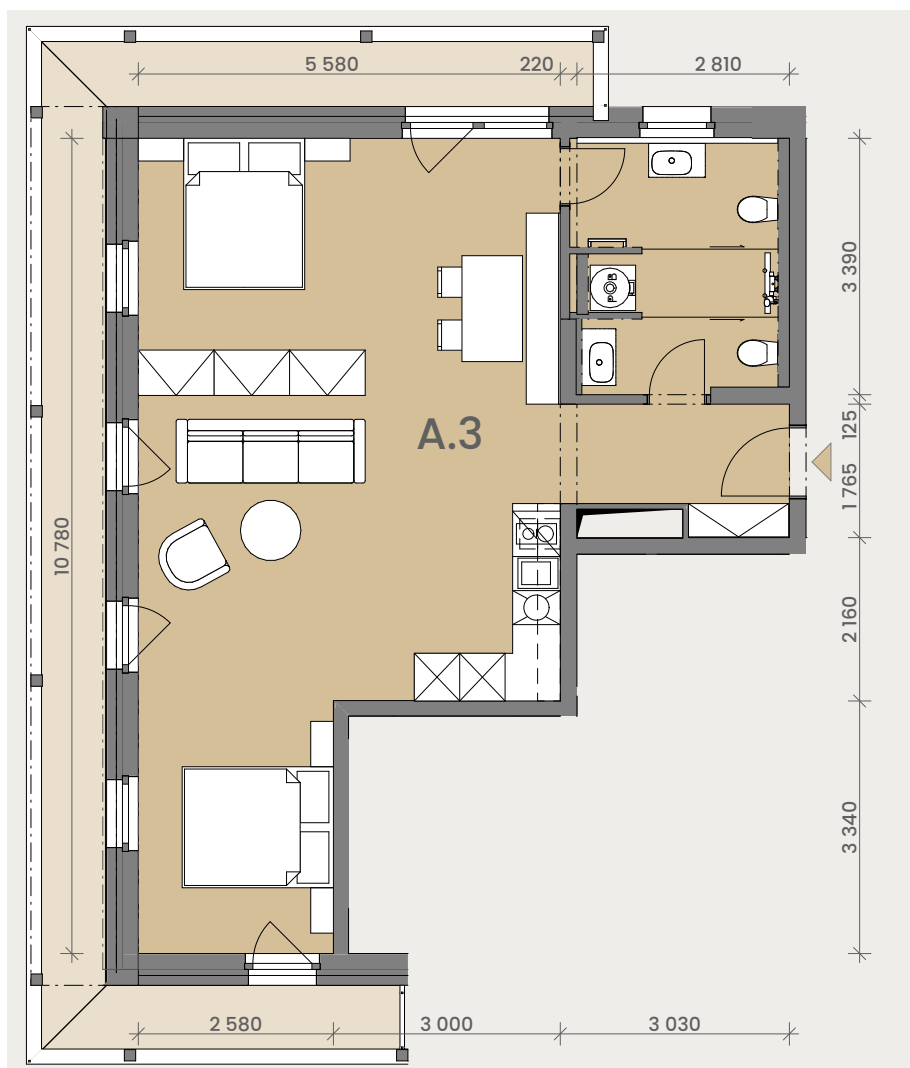
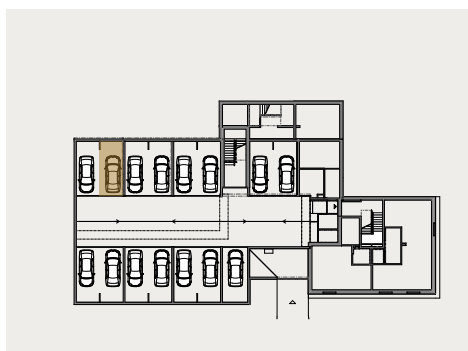
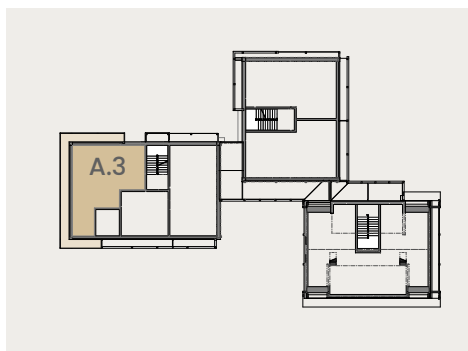
Apartmán je vhodný pro 4 osoby s možností rozdělení na obytný prostor a na 2 samostatné ložnice.

Z apartmánu je přímý vstup na balkon obklopující celý obytný prostor, ze kterého je výhled na kapličku a okolní louky.

umístění:
podlahová plocha:
celková plocha:
balkon:

první patro
66,35 m²
91,43 m²
25,08 m²

K této jednotce je určeno jedno parkovací stání č. A.3.G o ploše 15,34 m² s úložným prostorem č. A.3.So ploše 2,67 m² v uzavíratelné parkovací dvojkoji.



0 5 m



Kóty a plochy jednotlivých místností jsou orientační. Kuchyňská linka, spotřebiče, pračka a nábytek jsou pouze grafickým znázorněním možného zařazení jednotky a nejsou součástí dodávky. Podlahová plocha je vypočtena dle nařízení vlády 366/2013 Sb. Rozsah dodávky a materiálu je specifikován ve standardech jednotky.

Legenda:

-  instalační jádro
-  P+B pračka a bojler TUV
-  IR infrasauna