

Apartmán v podkroví je vhodný pro 4 osoby s možností rozdělení na obytný prostor a na spací kout a spaní na galerii ve špičce střechy. Kuchyň a jídelní kout je umístěn ve velkém vikýři s výhledem do údolí. Z apartmánu je přímý vstup na terasu.

umístění:

podlahová plocha:

celková plocha:

terasa:

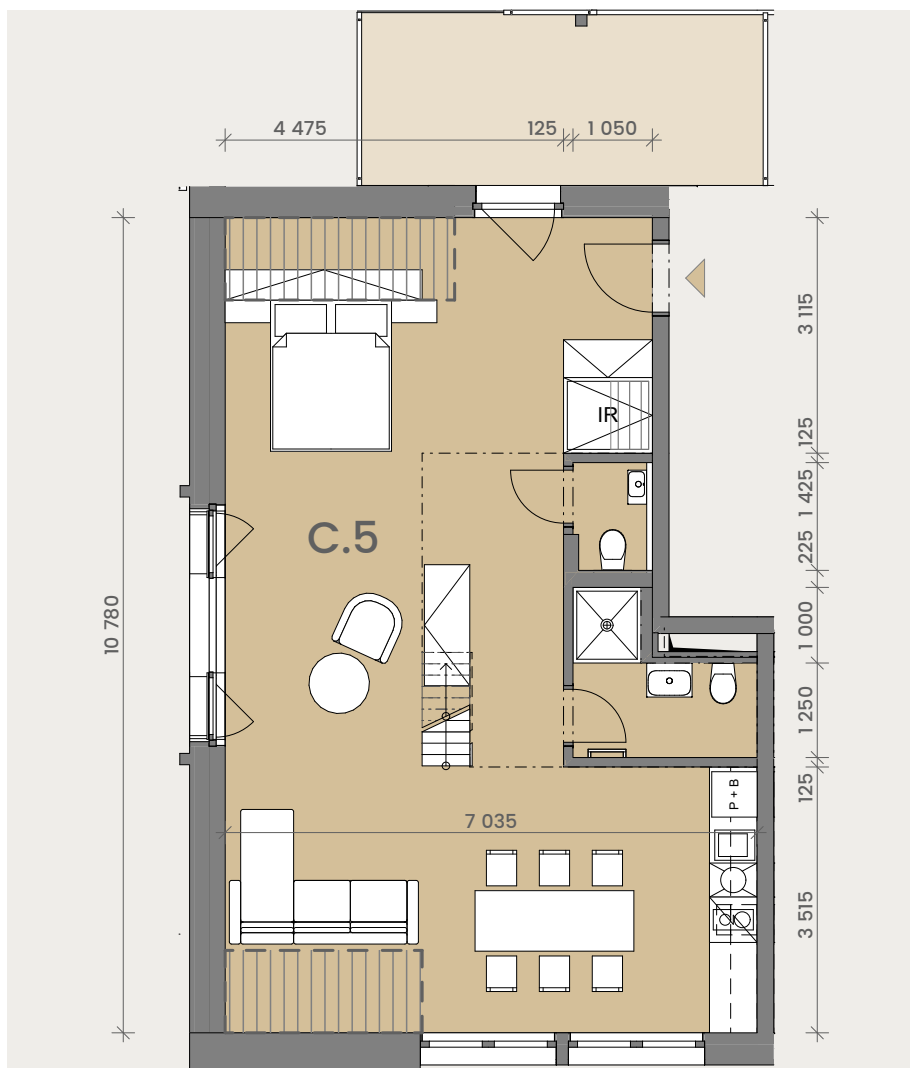
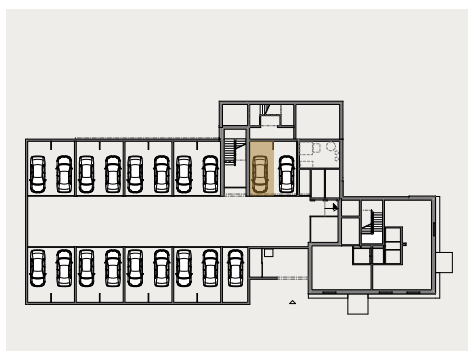
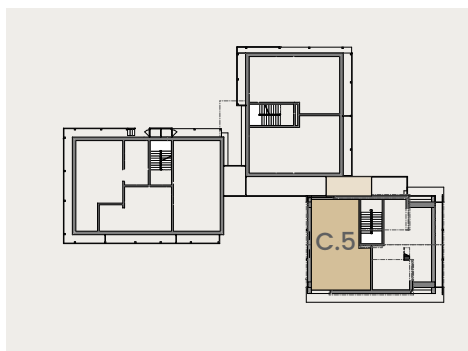
podkroví

85,39 m<sup>2</sup>

97,56 m<sup>2</sup>

12,17 m<sup>2</sup>

K této jednotce je určeno jedno parkovací stání č. C.5.G o ploše 15,34 m<sup>2</sup> s úložným prostorem č. C.5.S o ploše 2,67 m<sup>2</sup> v uzavíratelné parkovací dvojkóji.



0 5 m




Legenda:

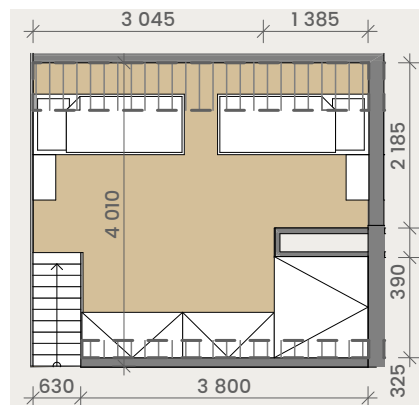
 instalační jádro

 P+B pračka a bojler TUV

 IR infra sauna

 prostor o výšce 1,2 m a nižší od podlahy

Galerie



Kóty a plochy jednotlivých místností jsou orientační. Kuchyňská linka, spotřebiče, pračka a nábytek jsou pouze grafickým znázorněním možného zařízení jednotky a nejsou součástí dodávky. Podlahová plocha je vypočtena dle nařízení vlády 366/2013 Sb. Rozsah dodávky a materiálu je specifikován ve standardech jednotky.