

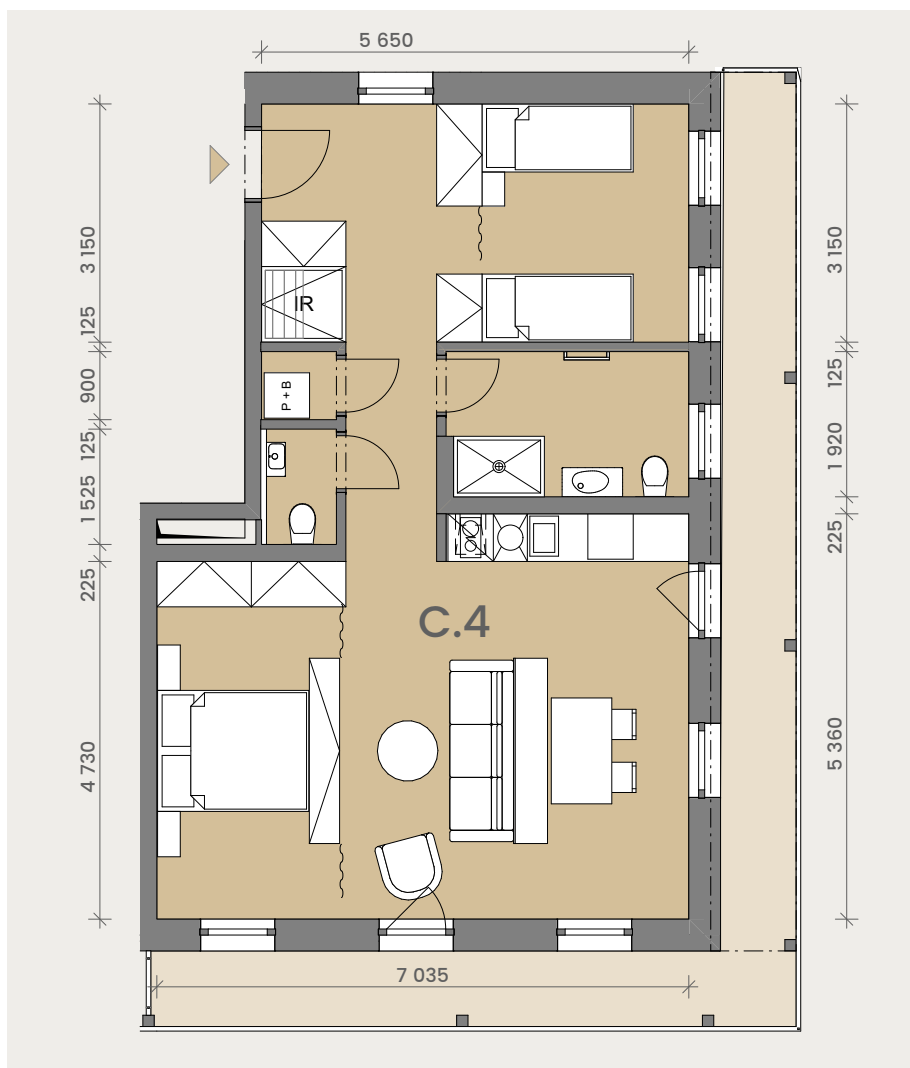
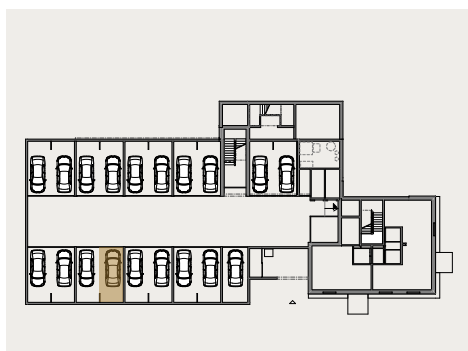
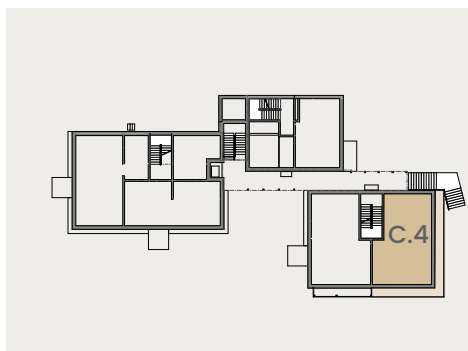
Apartment je vhodný pro 4 osoby s možností rozdělení velkého obytného a vstupního prostoru, kde lze umístit 2 samostatné ložnice.

Z apartmánu je přímý vstup na rohový balkon s výhledem do údolí a na sjezdovku Severáku.

umístění:
podlahová plocha:
celková plocha:
balkon:




1NP
68,63 m²
88,81 m²
20,18 m²

K této jednotce je určeno jedno parkovací stání č. C.4.G o ploše 15,35 m² s úložným prostorem č. C.4.S o ploše 2,87 m² v uzavíratelné parkovací dvojkóji.



Kóty a plochy jednotlivých místností jsou orientační. Kuchyňská linka, spotřebiče, pračka a nábytek jsou pouze grafickým znázorněním možného zařízení jednotky a nejsou součástí dodávky. Podlahová plocha je vypočtena dle nařízení vlády 366/2013 Sb. Rozsah dodávky a materiálu je specifikován ve standardech jednotky.

Legenda:

-  instalační jádro
-  pračka a bojler TUV
-  infrasauna