

Apartment je vhodný pro 4 osoby s možností rozdělení velkého obytného a vstupního prostoru, kde lze umístit 2 samostatné ložnice. Z apartmánu je přímý vstup na velkou předzahrádku umístěnou na konstrukci spodní stavby parkingu, a balkon s výhledem do údolí.

umístění:

podlahová plocha:

celková plocha:

terasa:

balkon:

první patro

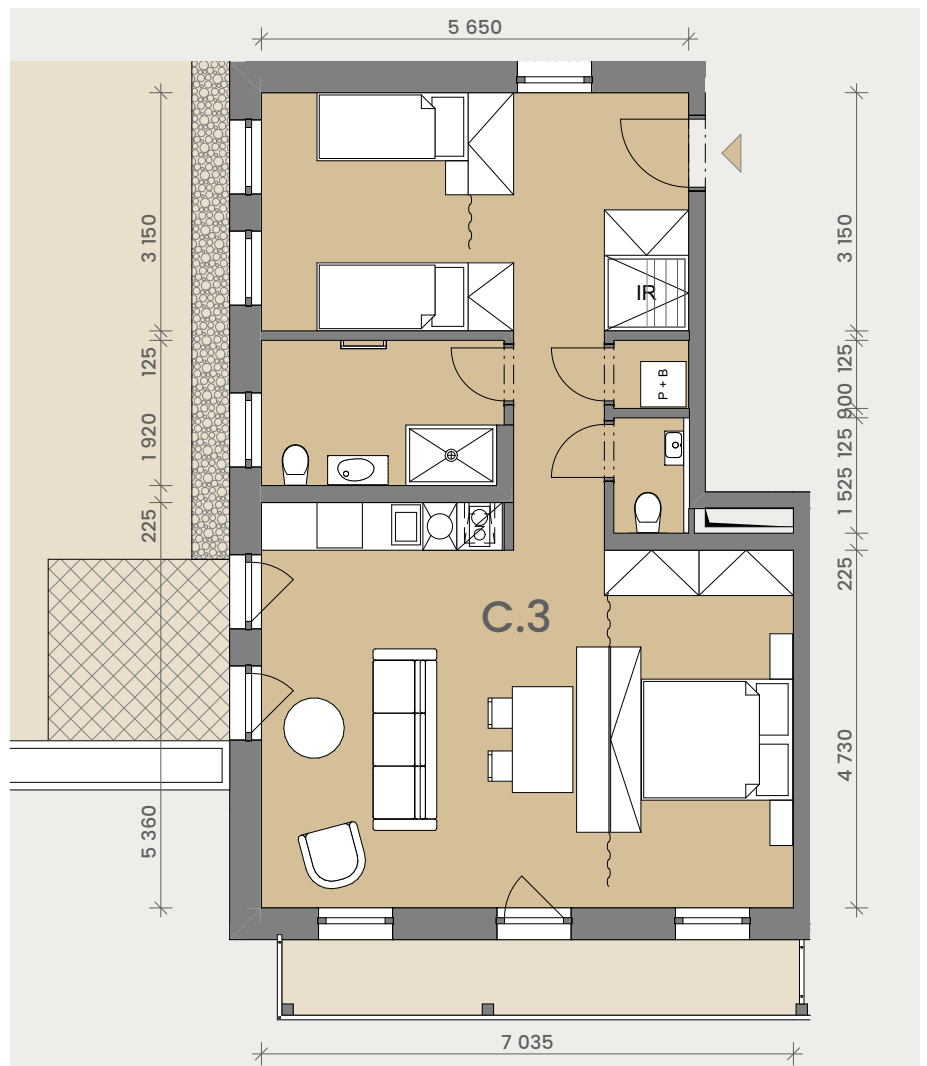
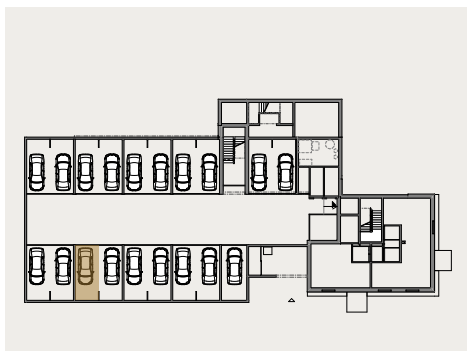
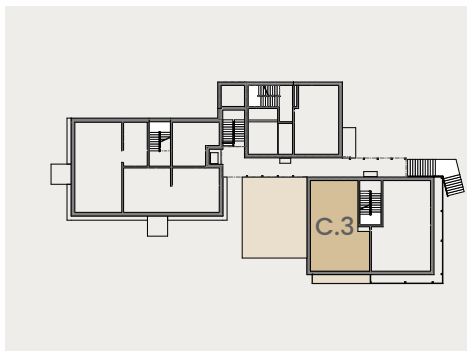
68,63 m²

149,73 m²

74,23 m²

6,87 m²

K této jednotce je určeno jedno parkovací stání č. C.3.G o ploše 15,35 m² s úložným prostorem č. C.3.S o ploše 2,87 m² v uzavíratelné parkovací dvojkóji.



0 5 m



Kóty a plochy jednotlivých místností jsou orientační. Kuchyňská linka, spotřebiče, pračka a nábytek jsou pouze grafickým znázorněním možného zařízení jednotky a nejsou součástí dodávky. Podlahová plocha je vypočtena dle nařízení vlády 366/2013 Sb. Rozsah dodávky a materiálu je specifikován ve standardech jednotky.

Legenda:

-  instalační jádro
-  P+B pračka a bojler TUV
-  IR infra sauna