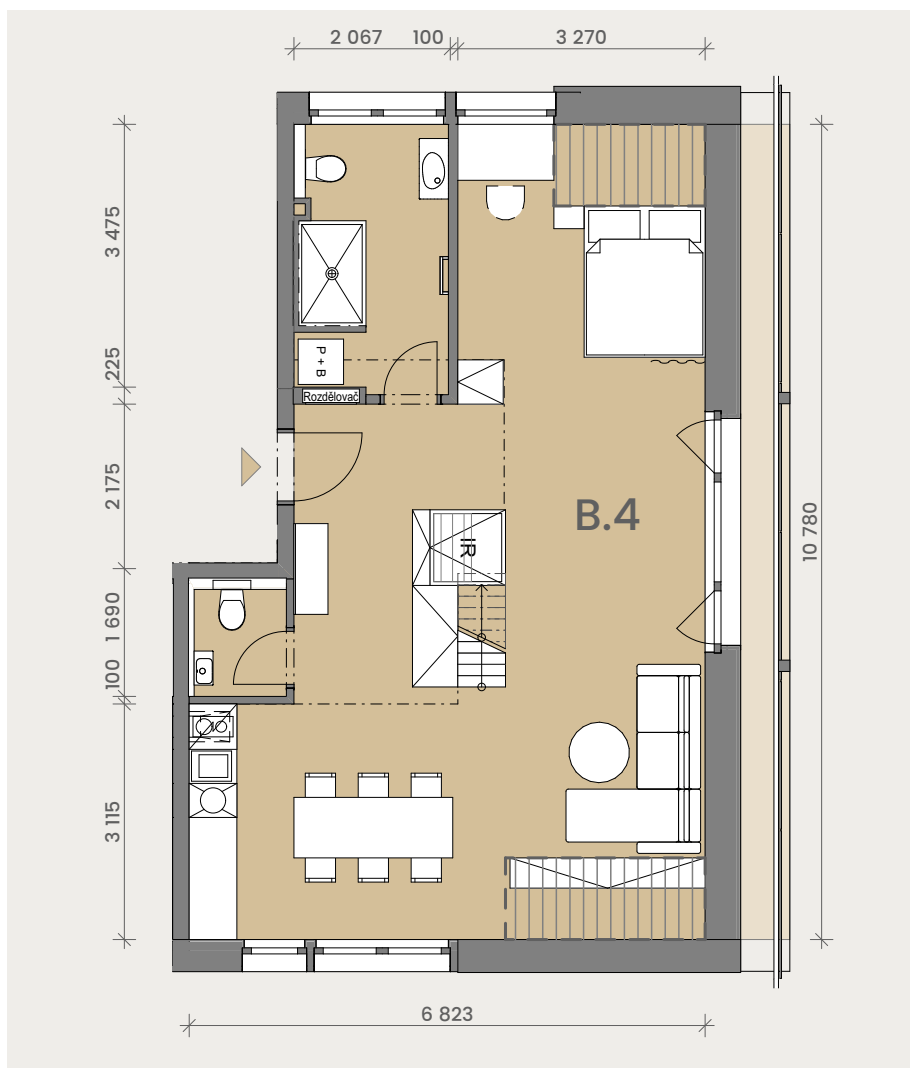
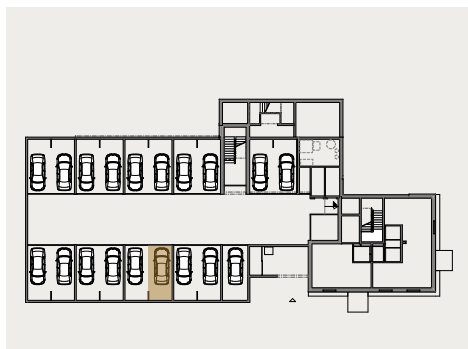
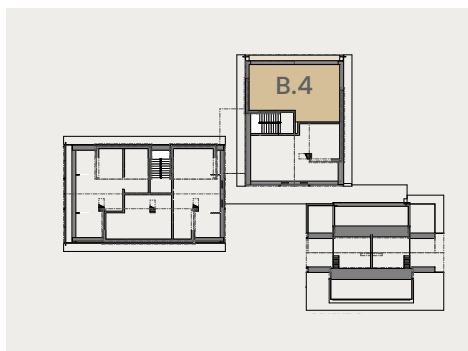


Apartment v podkroví je vhodný pro 4 osoby. Prostor lze rozdělit na obytný prostor s galerií ve špičce střechy a na samostatný spací kout. Apartmán má kuchyň a jídelnu ve velkém vikýři s výhledem na sjezdovku Severák a velké štítové okno s výhledem na louky.

umístění:
podlahová plocha:
celková plocha:
lodžie:

podkroví
83,38 m²
90,39 m²
7,01 m²





K této jednotce je určeno jedno parkovací stání č. B.4.G o ploše 15,34 m² s úložným prostorem č. B.4.S o ploše 2,87 m² v uzavíratelné parkovací dvojkóji.



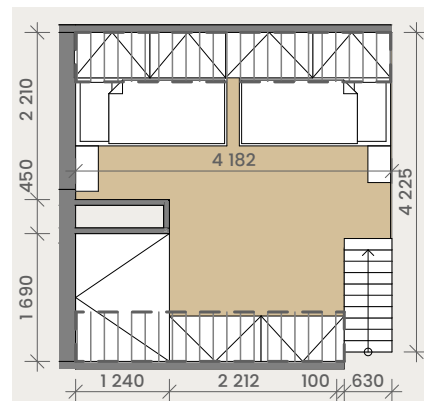
0 5 m



Legenda:

-  instalační jádro
-  P+B pračka a bojler TUV
-  IR infrasauna
-  prostor o výšce 1,2 m a nižší od podlahy

Galerie



Kóty a plochy jednotlivých místností jsou orientační. Kuchyňská linka, spotřebiče, pračka a nábytek jsou pouze grafickým znázorněním možného zařízení jednotky a nejsou součástí dodávky. Podlahová plocha je vypočtena dle nařízení vlády 366/2013 Sb. Rozsah dodávky a materiálu je specifikován ve standardech jednotky.