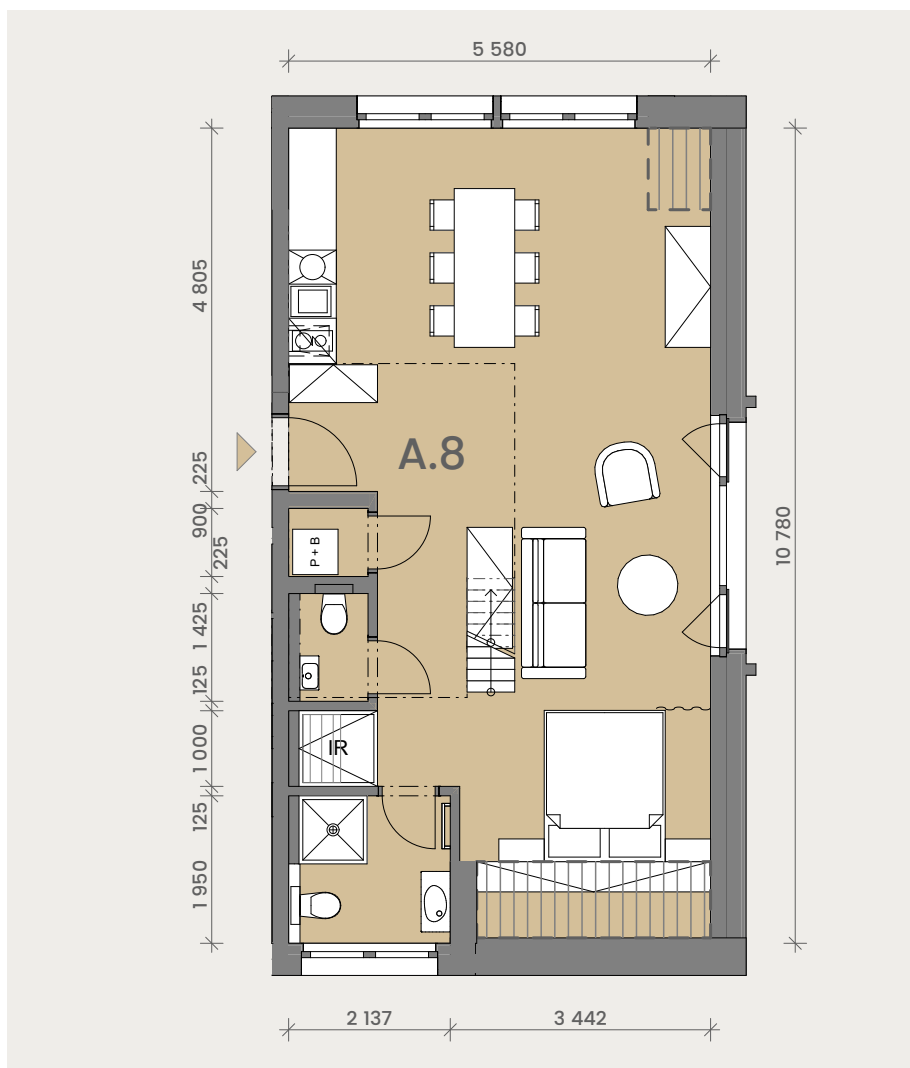
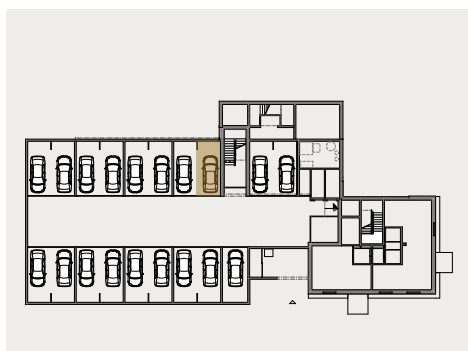
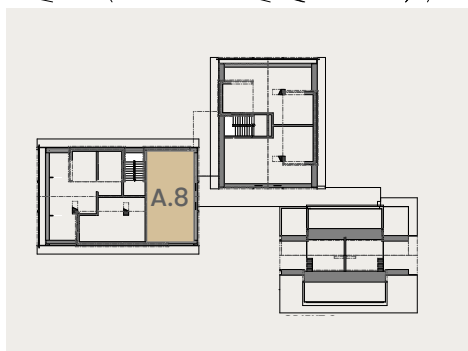


Apartmán v podkroví je vhodný pro 4 osoby s možností rozdělení na obytný prostor s galerií ve špičce střechy a samostatný spací kout. Apartmán má kuchyň a jídelnu ve velkém vikýři s výhledem na louky a velké štítové okno s výhledem na sjezdovku Severák .

umístění:
podlahová plocha:
celková plocha:

podkroví
73,15 m²
73,15 m²





K této jednotce je určeno jedno parkovací stání č. A.8.G o ploše 15,29 m² s úložným prostorem č. A.8.S o ploše 2,66 m² v uzavíratelné parkovací dvojkóji.

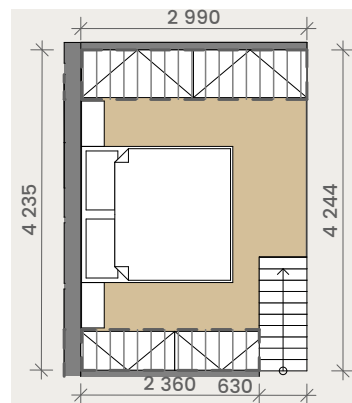


0 5 m



Legenda:

-  instalační jádro
-  P+B pračka a bojler TUV
-  IR infrasauna
-  prostor o výšce 1,2 m a nižší od podlahy



Galerie

Kóty a plochy jednotlivých místností jsou orientační. Kuchyňská linka, spotřebiče, pračka a nábytek jsou pouze grafickým znázorněním možného zařízení jednotky a nejsou součástí dodávky. Podlahová plocha je vypočtena dle nařízení vlády 366/2013 Sb. Rozsah dodávky a materiálu je specifikován ve standardech jednotky.