

Apartment je vhodný pro 2 osoby s možností rozdělení na obytný prostor a na samostatnou ložnici.

Z apartmánu je přímý vstup na balkon s výhledem do údolí.

umístění:

podlahová plocha:

celková plocha:

balkon:

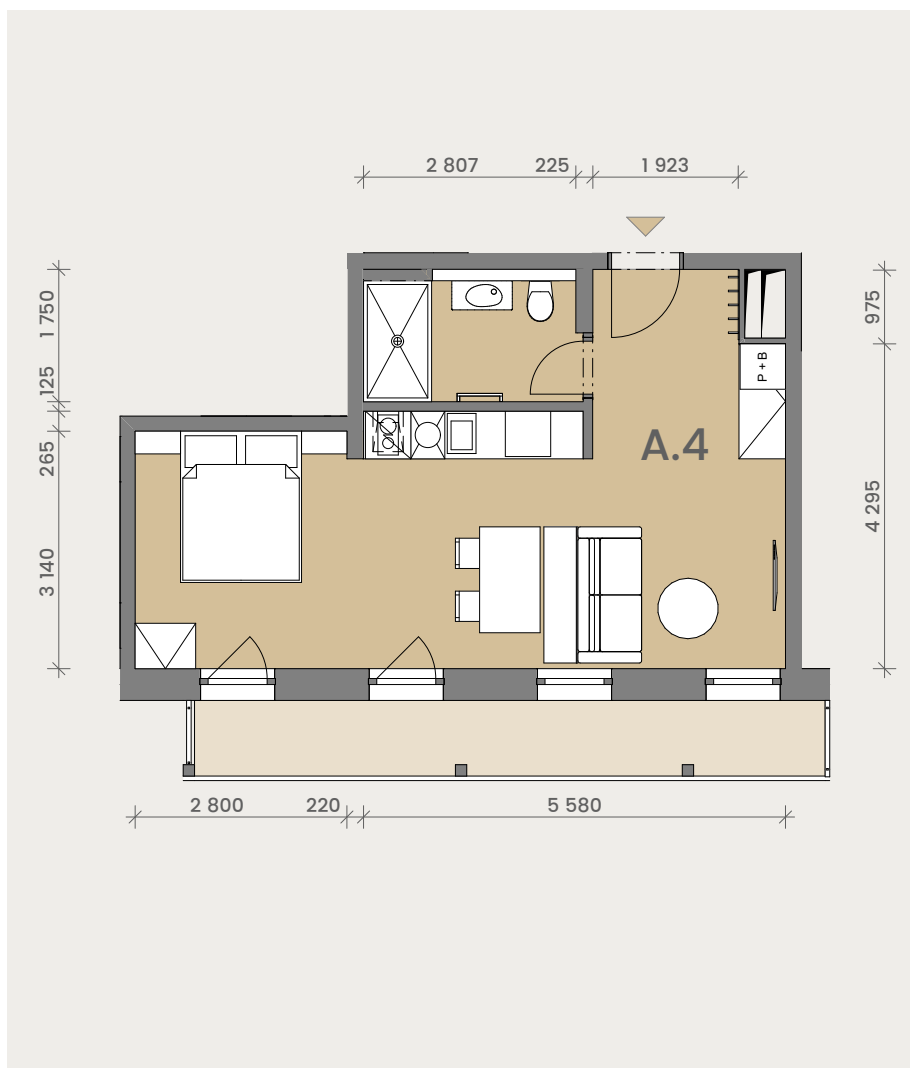
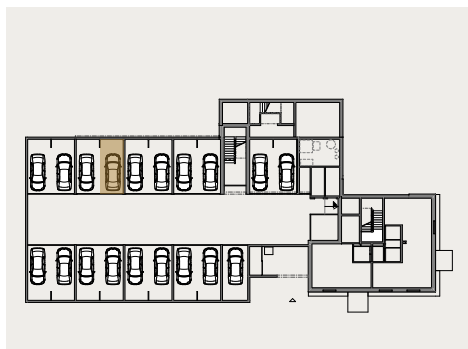
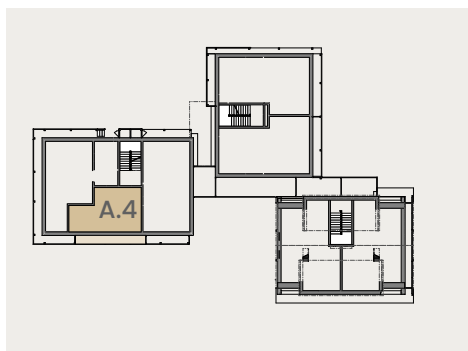
první patro

38,82 m<sup>2</sup>

47,26 m<sup>2</sup>


8,44 m<sup>2</sup>

K této jednotce je určeno jedno parkovací stání č. A.4.G o ploše 15,34 m<sup>2</sup> s úložným prostorem č. A.4.S o ploše 2,67 m<sup>2</sup> v uzavíratelné parkovací dvojkóji.



Kóty a plochy jednotlivých místností jsou orientační. Kuchyňská linka, spotřebiče, pračka a nábytek jsou pouze grafickým znázorněním možného zařízení jednotky a nejsou součástí dodávky. Podlahová plocha je vypočtena dle nařízení vlády 366/2013 Sb. Rozsah dodávky a materiálu je specifikován ve standardech jednotky.

Legenda:

-  instalační jádro
-  pračka a bojler TUV
-  infrasauna