

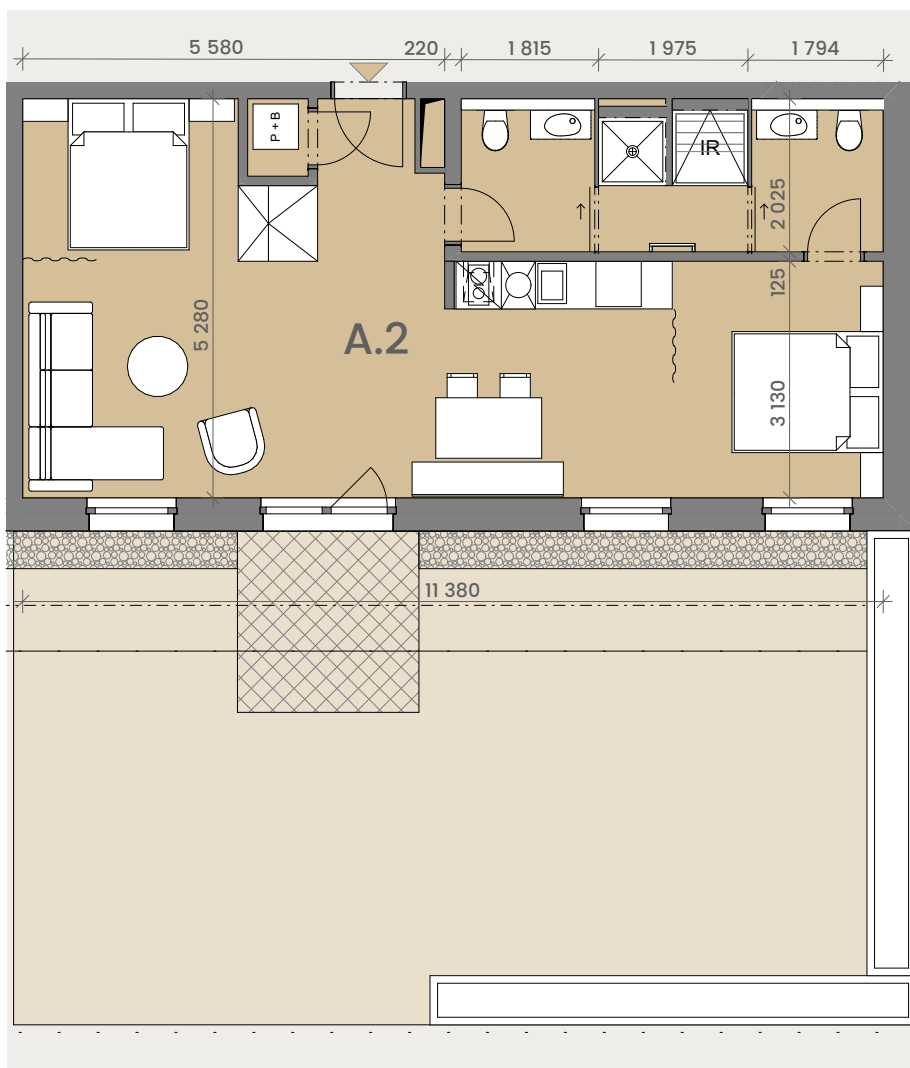
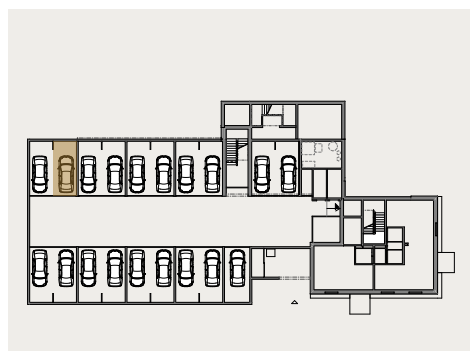
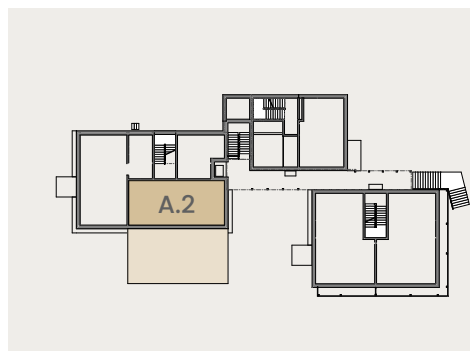
Apartmán je vhodný pro 4 osoby s možností rozdělení prostoru na obytný a na 2 samostatné ložnice.

Z apartmánu je přímý vstup na velkou předzahrádku umístěnou na konstrukci spodní stavby parkingu s výhledem do údolí.

umístění:  
podlahová plocha:  
celková plocha:  
terasa:

první patro  
60,19 m<sup>2</sup>  
138,08 m<sup>2</sup>  
77,89 m<sup>2</sup>

K této jednotce je určeno jedno parkovací stání č. A.2.G o ploše 15,37 m<sup>2</sup> s úložným prostorem č. A.2.S o ploše 2,67 m<sup>2</sup> v uzavíratelné parkovací dvojkóji.






0 5 m



Kóty a plochy jednotlivých místností jsou orientační. Kuchyňská linka, spotřebiče, pračka a nábytek jsou pouze grafickým znázorněním možného zařízení jednotky a nejsou součástí dodávky. Podlahová plocha je vypočtena dle nařízení vlády 366/2013 Sb. Rozsah dodávky a materiálu je specifikován ve standardech jednotky.

Legenda:

-  instalační jádro
-  P+B pračka a bojler TUV
-  IR infrasauna